

Certificeren Geo-BOR

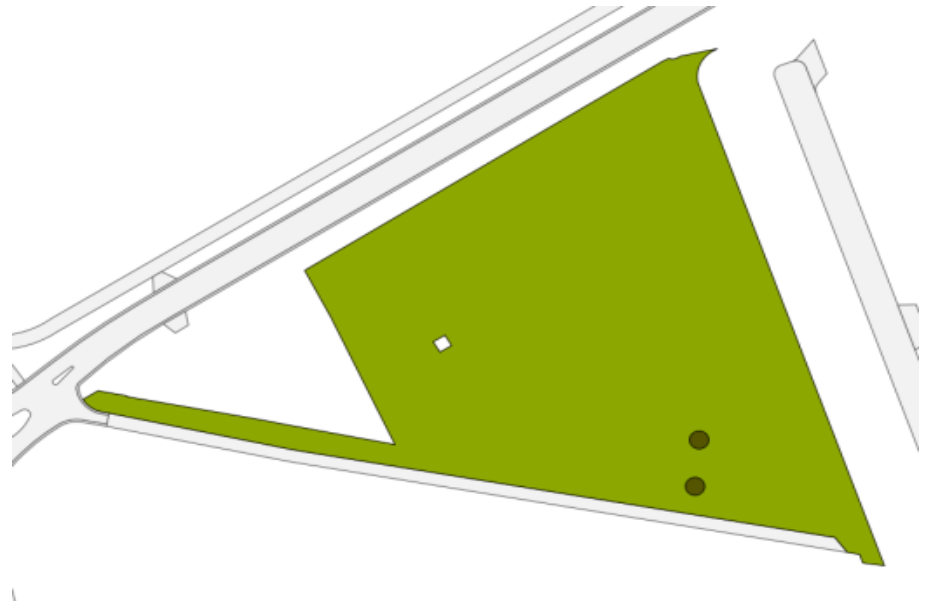
Voorbeeldscenario toetsing Geo-applicatie

Onderdeel 1. Overname initiële situatie

Voor dit onderdeel wordt een mutatiebericht of mutatieverzoek aangereikt met een initiële situatie voor overname in de Geo-applicatie. Via een visuele controle wordt getoetst of de overname volledig en juist is.

Bericht: mutatiebericht (mtbHorizontaalDi01) of mutatieverzoek (mtvDi01)

- 1x begroeidTerreindeel (toevoeging):
 - fysiekVoorkomen: grasland agrarisch
- 2x vegetatieObject (toevoeging):
 - plus-type: boom

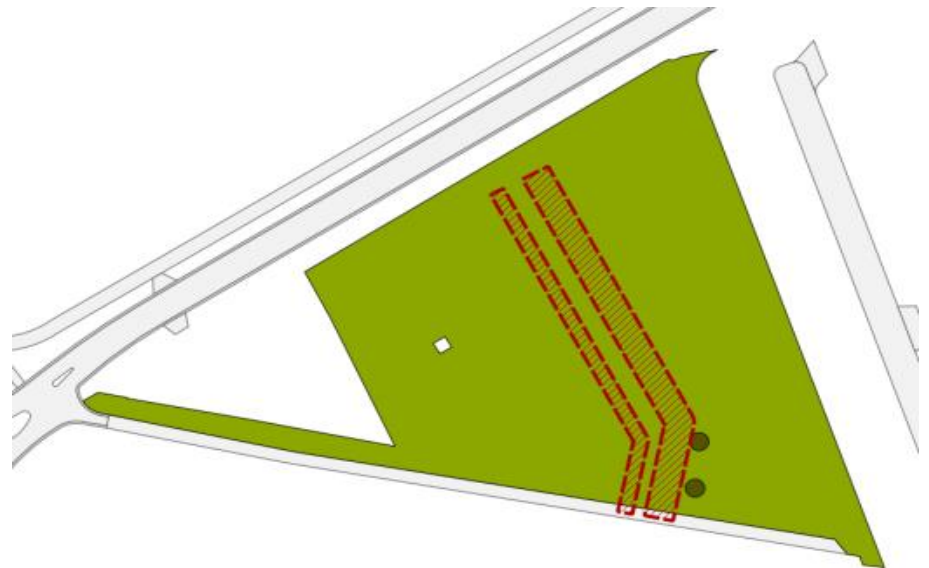


Onderdeel 2. Verwerken mutatieverzoek

Voor dit onderdeel wordt een mutatieverzoek verwerkt in de Geo-applicatie. Via een visuele controle wordt getoetst of de overname volledig en juist.

Bericht: mutatieverzoek (mtvDi01)

- 1x Wegdeel (toevoeging): -> Accepteren
 - status: plan
 - functie: regionale rijbaan
 - fysiekVoorkomen: gesloten verharding
- 1x Wegdeel (toevoeging): -> Weigeren
 - status: plan
 - functie: fietspad
 - fysiekVoorkomen: open verharding »tegels



Onderdeel 3. Aanmaken mutatiebericht en weigerbericht(en)

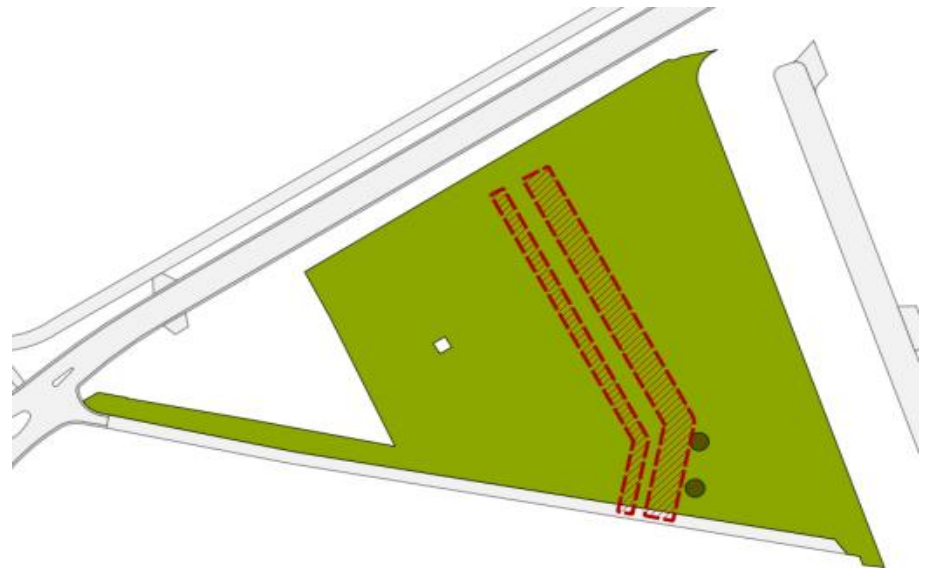
Voor dit onderdeel wordt als respons op het mutatieverzoek een mutatiebericht en één of meer weigerberichten aangemaakt door de Geo-applicatie. Via de validatietools wordt getoetst of het bericht valide is en de juiste inhoud bevat.

Bericht: mutatiebericht (mtbHorizontaalDi01)

- 1x Wegdeel (toevoeging):
 - status: plan
 - functie: regionale rijbaan
 - fysiekVoorkomen: gesloten verharding

Bericht: weigerbericht (weigerDu01)

- 1x Wegdeel:
 - status: plan
 - functie: fietspad
 - fysiekVoorkomen: open verharding » tegels

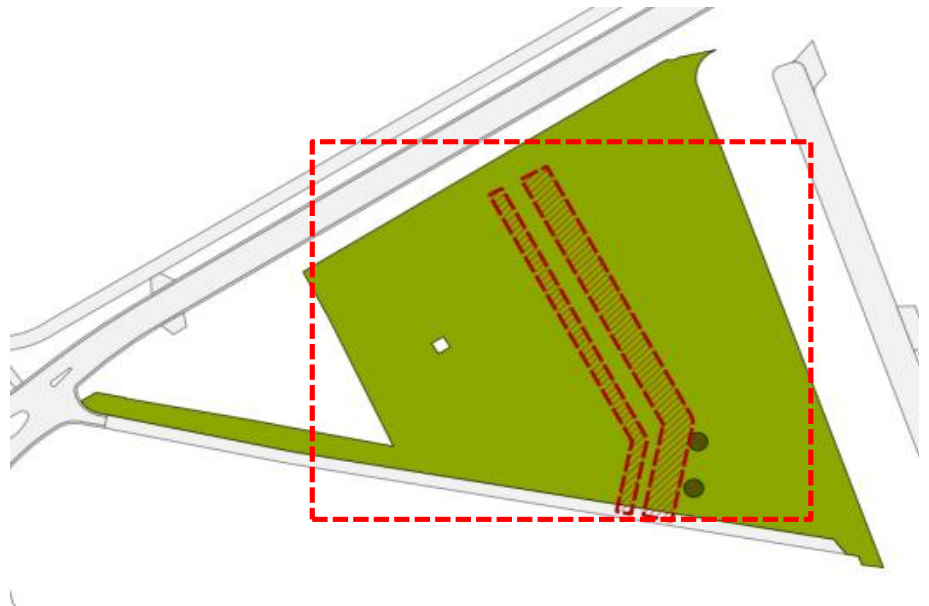


Onderdeel 4. Verwerken exploratieverzoek

Voor dit onderdeel een exploratieverzoek verwerkt in de Geo-applicatie. Via een visuele controle wordt getoetst of de overname volledig en juist is.

Bericht: exploratieverzoek (expDi01)

- 1x Vlak
- Toelichting: Inwinning na realisatie



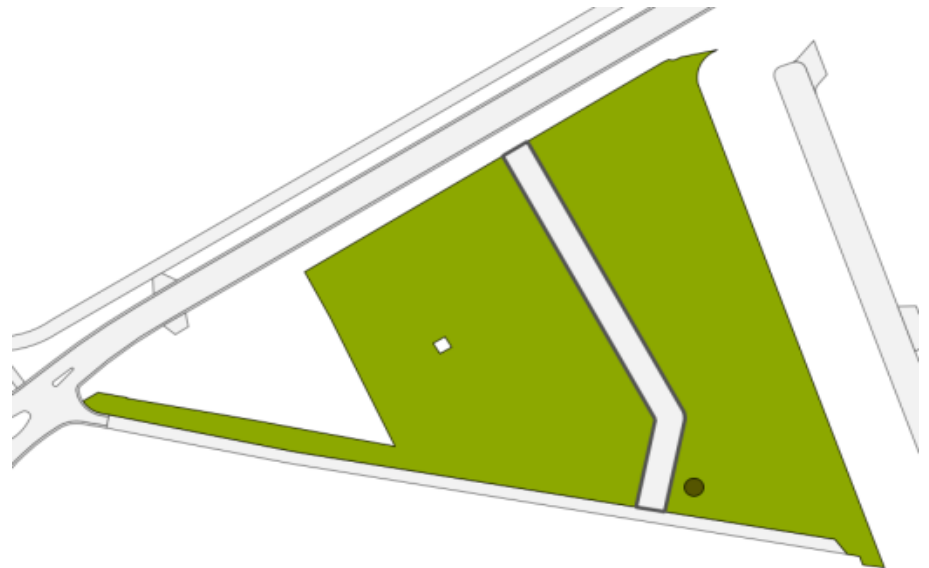
Onderdeel 5. Verwerken mutatiebericht en exploratierespons


Voor dit onderdeel wordt o.b.v. een situatieschets gevraagd als respons op het exploratieverzoek een mutatiebericht en vervolgens exploratierespons aan te maken in de Geo-applicatie. Via de validatietools wordt getoetst of het bericht valide is en de juiste inhoud bevat.

Bericht: mutatiebericht (mtbHorizontaalDi01)

- 1x Wegdeel (wijziging):
 - status: bestaand
 - functie: regionale rijbaan
 - fysiekVoorkomen: gesloten verharding
- 2x Begroeidterreindeel (toevoegen)
 - fysiekVoorkomen: grasland agrarisch
- 1x Begroeidterreindeel (beëindigen)
- 1x VegetieObject (beëindigen):

Bericht: exploratieRespons (expDu01)





Barchman Wuytierslaan 10, 3818 LH Amersfoort, NL

Postbus 508, 3800 AM Amersfoort, NL

+ 31 (0) 334 604 100

info@geonovum.nl

www.geonovum.nl

[@geonovum.nl](https://www.instagram.com/geonovum.nl)