

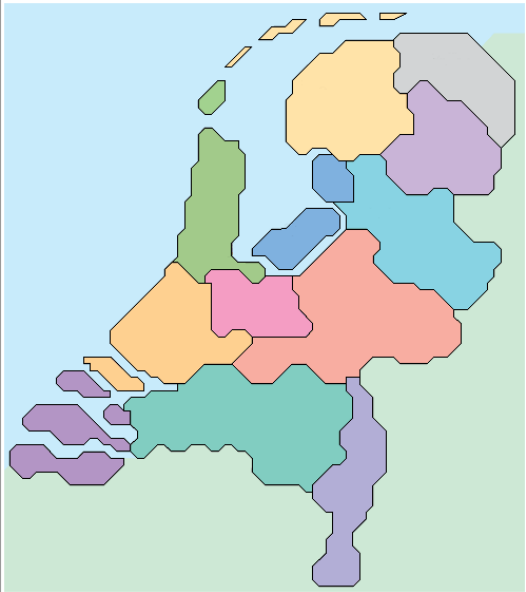


Visualisatie

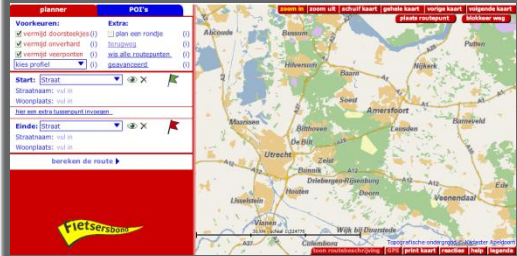
Werkgroep

19 mei 2010

De visualisatie werkgroep



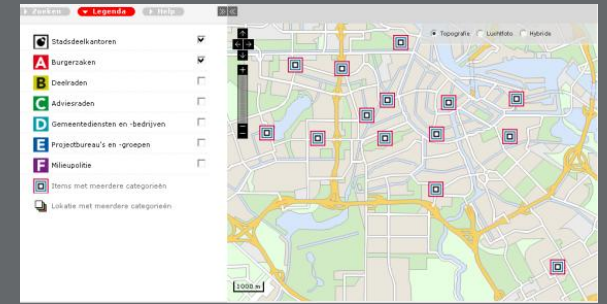
- Gestart in maart 2010
- 20+ leden uit overheid, bedrijfsleven en wetenschap
- Doel:
 - Handreiking regels voor goede webcartografie
 - Visualisatierichtlijn
 - Kennis opdoen over applicaties en technologie
- Bijeenkomsten in
 - Maart: kickoff en metaplan sessie
 - April: werksessie en tussenresultaten delen
 - Juni: afsluitende sessie, resultaten vaststellen



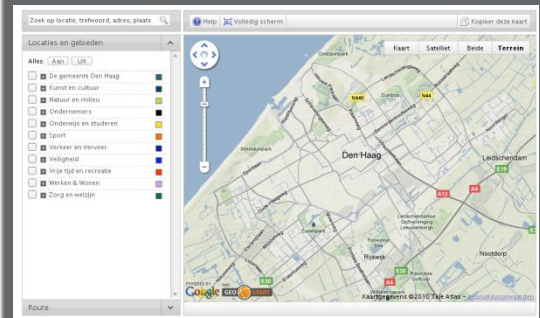
Fietsrouteplanner



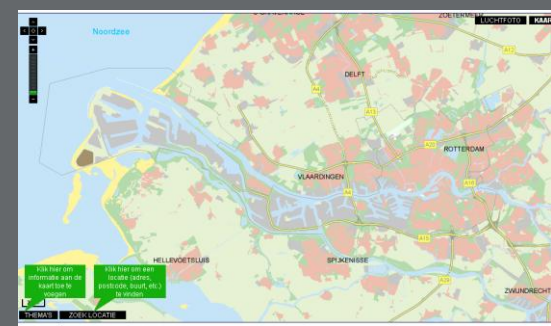
Natuurijskaart



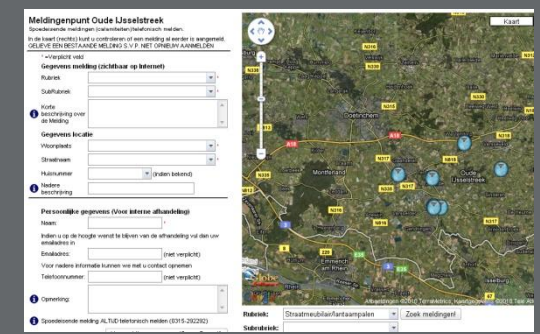
Amsterdam op de kaart



Den Haag op de kaart



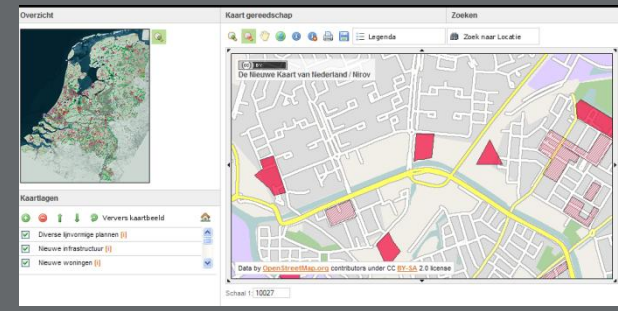
Rotterdam in kaart



Meldingkaart Oude IJsselstreek



Kennisinfrastructuur
Cultuurhistorie



Nieuwe kaart
van Nederland



Mijn akker

Achtergrond:
Toenemend
gebruik
digikaarten

Visualisatie WG
Kick-off

Overzicht subteams

- Processturing
- Template voor visualisatie / Toepasbaarheid van standaarden
- Regels voor goede webcartografie
- Verkenning applicaties en technologie

**Visualisatie
Werkgroep**

19 mei 2010

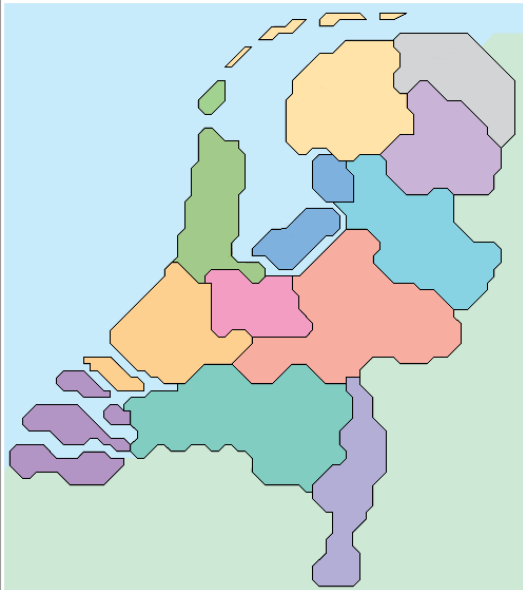
Subteam – Processturing

- Trekker: Marcel Reuvers
- Deelnemers:
 - Leon Hendriks - AeroVision
 - Paul Francissen - ICTU

**Visualisatie
Werkgroep**

19 mei 2010

Subteam – Processturing



- Dit team gaat:
 - Aanleiding, doel, en afbakening van de VWG beschrijven
 - Zorgen dat doelgroep bereikt wordt (Rondetafel gesprek organiseren)

**Visualisatie
Werkgroep**

19 mei 2010

Subteam - Template visualisatie en Toepasbaarheid standaarden

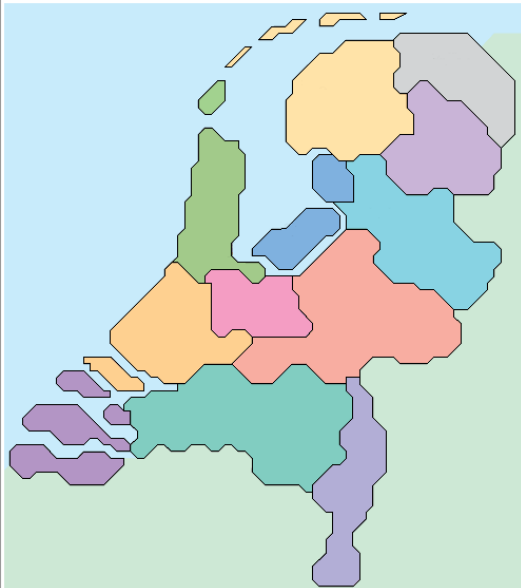
- Trekker: Linda van den Brink
- Deelnemers:
 - Ron Bloksma - Grontmij
 - Peter Lentjens - Kadaster
 - Bob Mijwaard - Merkator
 - Maarten Storm - ESRI
 - Wilbert Vos - IDsW
 - Ellen Vos – Dienst Hydrografie

**Visualisatie
Werkgroep**

19 mei 2010



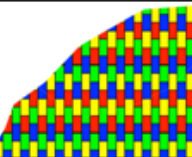
Subteam - Template visualisatie en Toepasbaarheid standaarden

- Dit team gaat:
 - Template voor visualisatieregels opstellen ([sneak preview](#))
 - Vergelijking maken tussen SLD, KML en SVG



**Visualisatie
Werkgroep**

19 mei 2010

Kenmerken van vlak symbolen			
Symbol attribuut	Omschrijving	Default	Voorbeeld
Vlakkvulling - kleur	RGB kleur van het vlak, hexadecimaal geschreven in de vorm #RRGGBB	#808080 (grijs)	fill=#33CC33, fill=#66FF66, fill=#009900 
Vlakkvulling - ondoorzichtigheid	Ondoorschijnendheid (omgekeerde van transparency), waarbij 1.0 = niet transparant		1 fill=#000080 fill-opacity=0.5 stroke=#FFFFFF stroke-width=2 
Vlakkvulling - afbeelding	Afbeelding waarmee het vlak gevuld wordt.		href=colorblocks.png format=image/png size=93 

Subteam – Regels webcartografie

Trekker: Edward Mac Gillavry

Deelnemers:

Bart Broex – Rijksdienst Cultureel Erfgoed

Willem van den Goorbergh – Geografiek

Tjeerd Nijeholt – ProRail

Eddie Poppe – Provincie Utrecht

Johan Ruijten – Provincie Overijssel

John van Smaalen – ESRI Nederland

Ries Visser – Gemeente Amsterdam

**Visualisatie
Werkgroep**

19 mei 2010

Afbakening

Wat: regels voor cartografie op het Web

Voor wie: makers, bedenkers van geografische web-applicaties

Eenheid van studie: individuele geografische thema's

Onafhankelijk van huisstijl of web-technologie

Gebruiker bepaalt de kaartinhoud (thema's, uitsnede)

hiërarchie cartografische regels

context
doelstelling / communicatieve aspecten

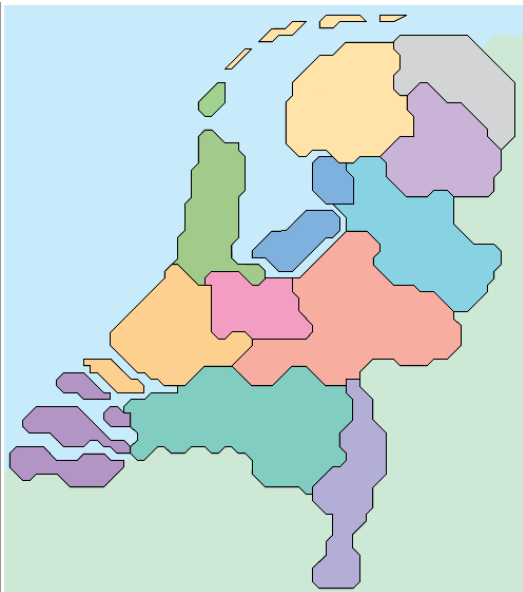
huisstijl
algemene huisstijl organisatie

webcartografie
beperkingen/eigenschappen medium

cartografie
cartografische grammatica

conventies
thematisch bepaald

bronvisualisatie
visualisatie
authentieke bron /
dataprovieder



**Visualisatie
Werkgroep**

19 mei 2010

Subteam – Verkenning applicaties en technologie

Trekker: Marcel de Rink

Deelnemers:

Luc Aarts

Barend Köbben

Sander Bakker

Uitgangspunten

- Input van WG Standaarden en WG Cartografische regels
- Proces gebruiker centraal
 - IMRO uitwisseling en visualisatie
- Wat wil de gebruiker en wat is het probleem?
- Doelstelling is Plan van Aanpak voor testbed

**Visualisatie
Werkgroep**

19 mei 2010

Onderzoeksrichting

- Afbakening op basis van:
 - Mogelijkheden
 - Probleem
 - WG Standaarden
 - WG Cartografische regels
- Proces bv op basis van IMRO visualisatie



Oproep voor testbed !!



Vragen / discussie