

Grondwaterdata Waternet

T.b.v. Hackaton 29 oktober 2019



Wat voor tijdreeksen ?

- Amsterdamse Waterleidingduinen

Kenmerken:

- Relatief snel grondwatersysteem (getijden vanuit Noordzee, aanpassingen waterwinning) ~uren - dag
 - Trager systeem (neerslag gedreven, geen peilbeheersing) ~dagen - weken
 - Nog trager systeem (seizoensverschillen) ~jaar
 - Supertraag systeem (bewegingen van zoet/brak/zoute overgangszone) ~eeuwen
- ... allemaal in dezelfde reeksen

- Zuiden van provincie Utrecht

Kenmerken:

- Vrijwel allemaal “snelle” systemen, vrijwel overal peilbeheersing
- Eveneens getij (vanuit de Lek)
- Invloed van waterwinning

Wat valt er te zien ?

- Voorspelbare fluctuaties (getij, deels waterwinning)
- Onvoorspelbare fluctuaties (neerslag, deels waterwinning)
- Fouten

Hoe ziet een put er uit ?



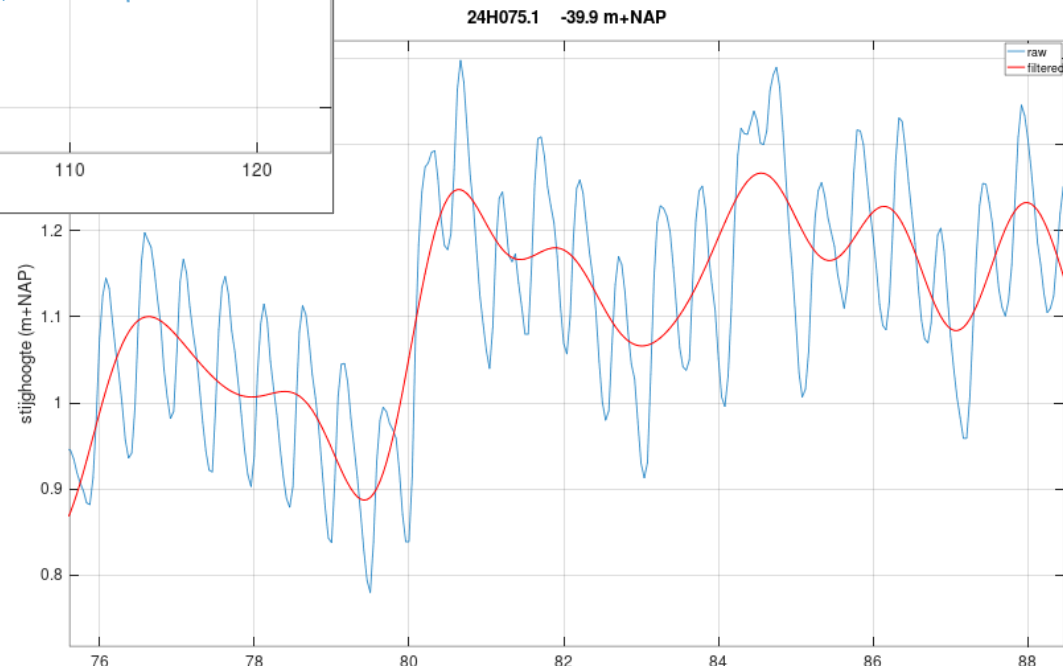
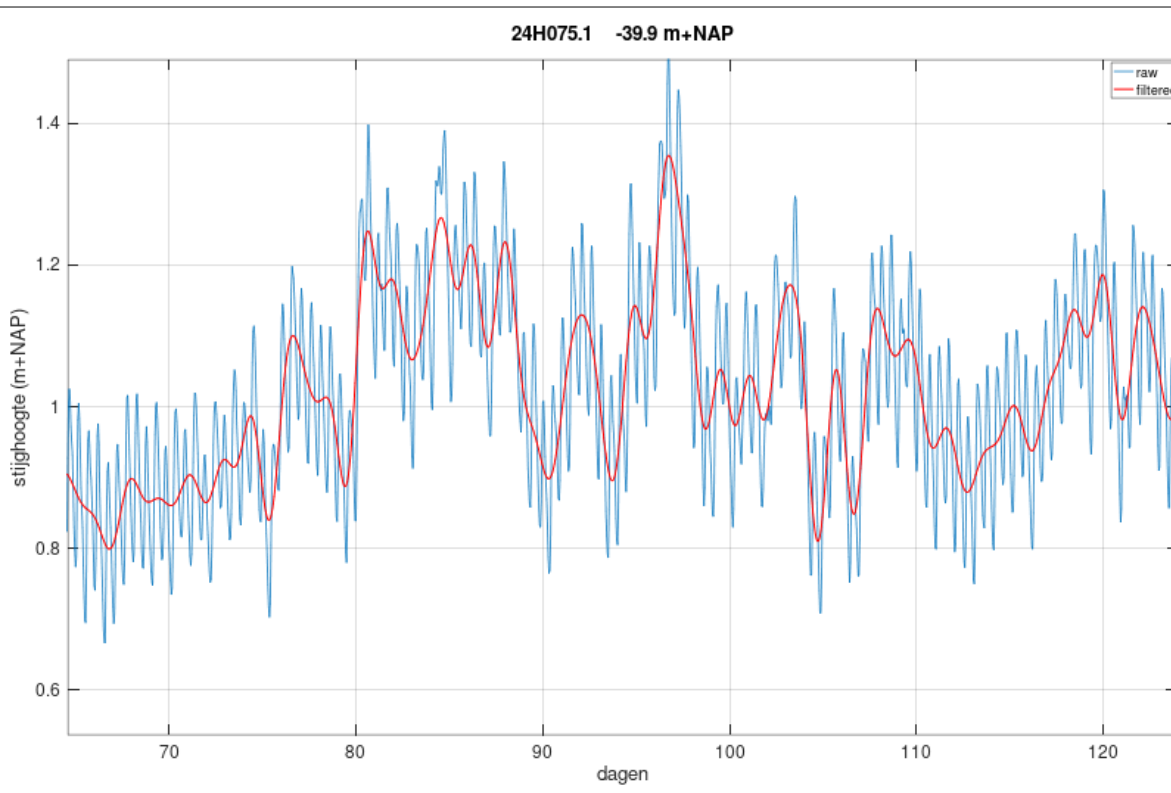
Opbouw van een (ingewikkelde) peilput



Sensors (drukopnemers)

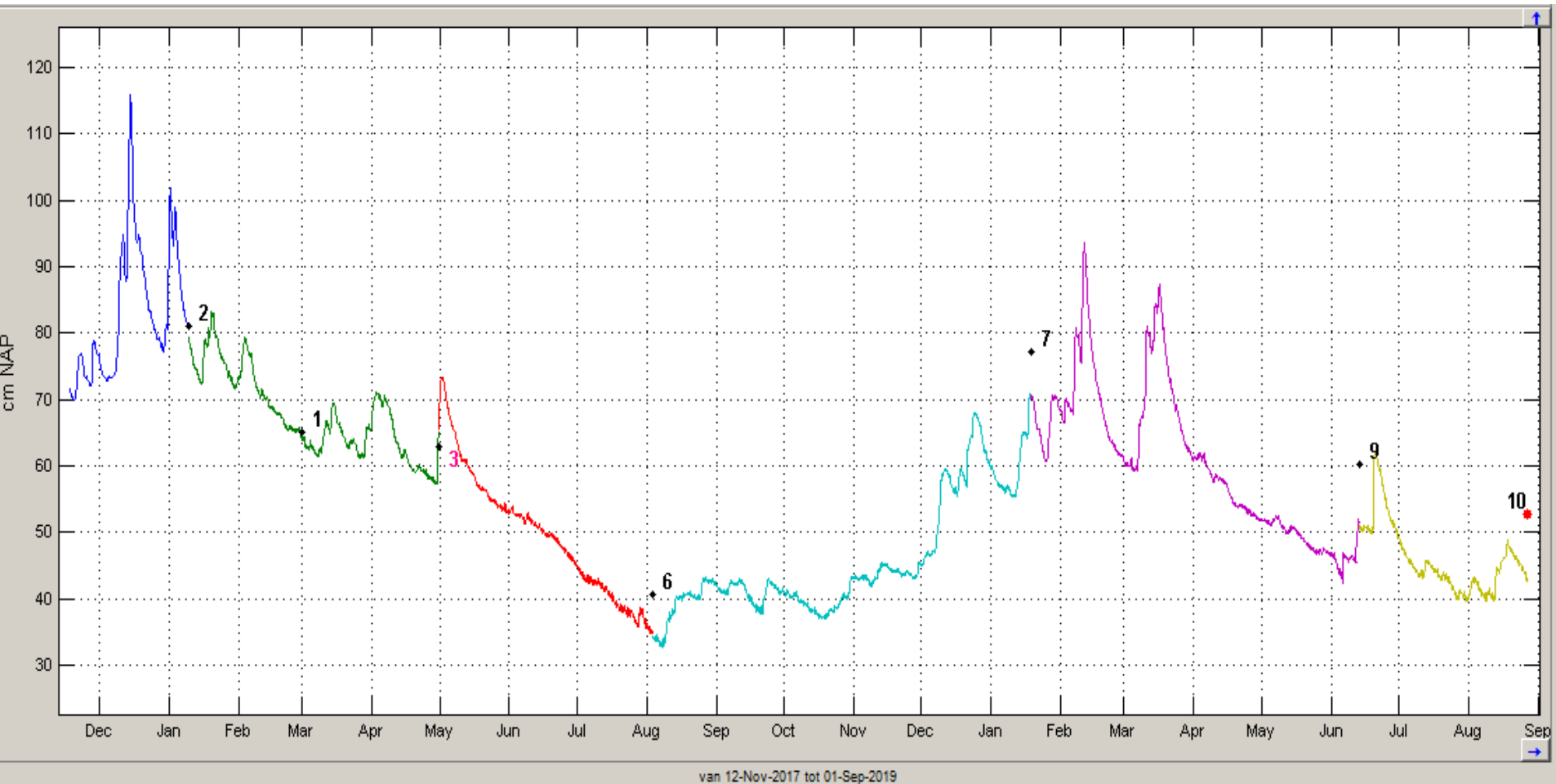


Tijdreeks van put in AWD met invloed van getij en neerslag



Fouten in meetreeksen

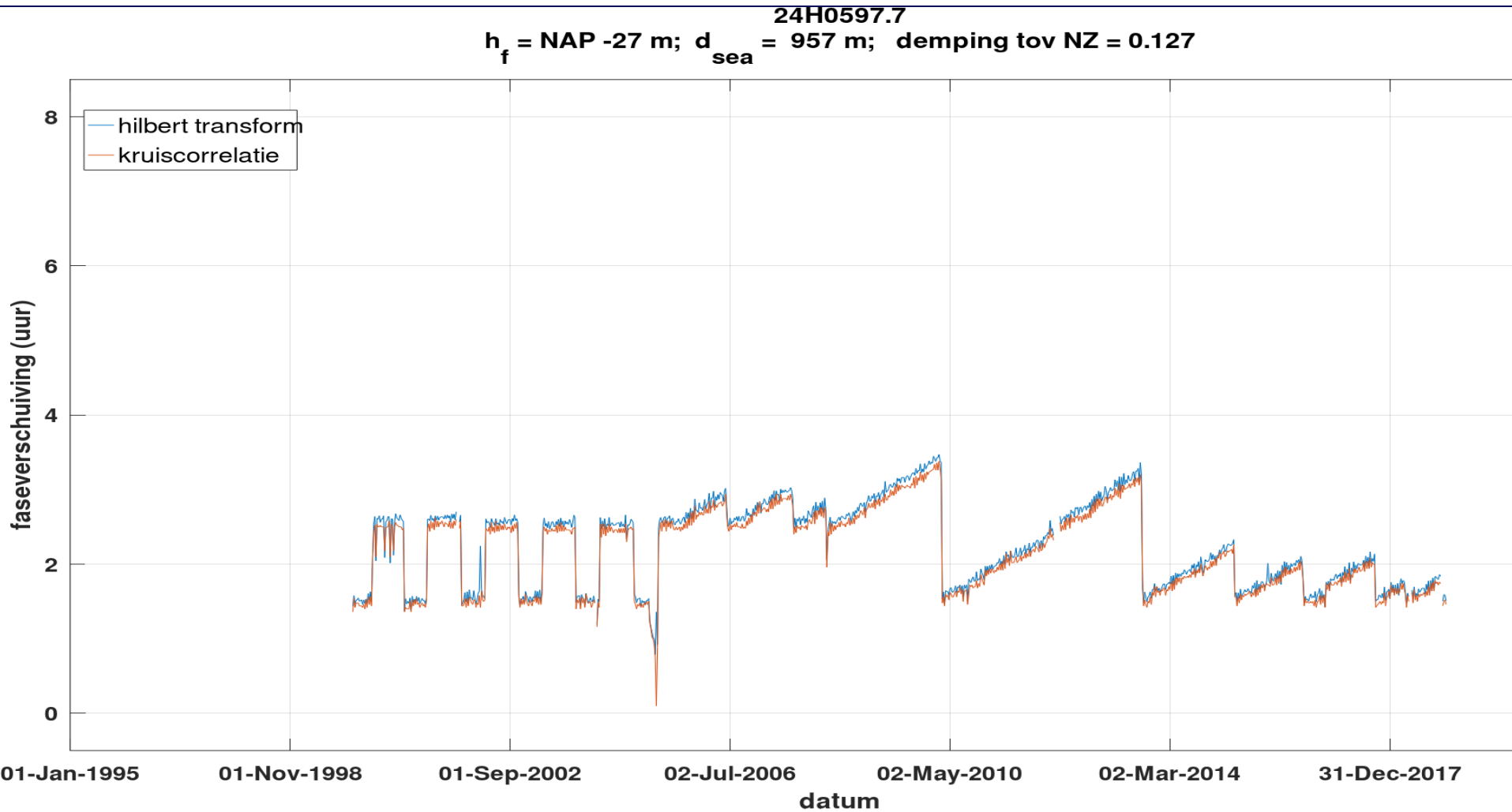
Drift van meetwaarden



van 12-Nov-2017 tot 01-Sep-2019

Fouten in meetreeksen

Zomer/wintertijd, drift in interne klok van datalogger



Utrecht-Zuid

- Getij in de Lek

