



# Gebruik georegistraties binnen de Politie



Wat is het en wat  
kunnen wij ermee

« waakzaam en dienstbaar »

# Voorstellen

- Quita Goede  
Geodiensten; portefeuilleteam Generiek  
Politiedienstencentrum | Dienst IM | Afdeling Advies
  
- Harko Steijl  
Geodiensten; portefeuilleteam Generiek  
Politiedienstencentrum | Dienst IM | Afdeling Advies



# Vandaag...

- Het belang van GEO-informatie voor Politie
- Huidige ontwikkelingen
- Locatieserver
- Het belang van GEO(basis)registraties
- Naar meer samenhang



# ‘Zomaar’ een casus...

- Op dag X om Y uur kwam er een melding binnen bij de meldkamer en het RTIC in Amsterdam dat er twee meisjes zouden worden misbruikt.
- De meisjes konden bellen maar wisten niet waar ze waren. Ze konden vanuit het pand een stadsdeelkantoor en de snelweg zien. ....
- Er werd bepaald dat de mast op de Waddenweg werd gebruikt. Zo kwamen we dus dichterbij de locatie ....
- Omstreeks Z uur kwam er een nieuwe 112-melding binnen over het incident ... de beller wist niet waar hij was, maar noemde de naam van een bushalte en twee huisnummers. ....
- Het adres werd achterhaald doordat de bushalte op een hoek stond en op de kaart bleek welke straat het betrof....
- In de woning werden de meisjes en de verdachte aangetroffen.



# Toepassingsgebieden

## RealTime Intelligence Centers

Intake en Noodhulp

Management Informatie

Bereikbaarheidsanalyses

Werkverdeling

Communicatie met burgers

Situational Awareness

GEO-profiling

Hotspot Analyses

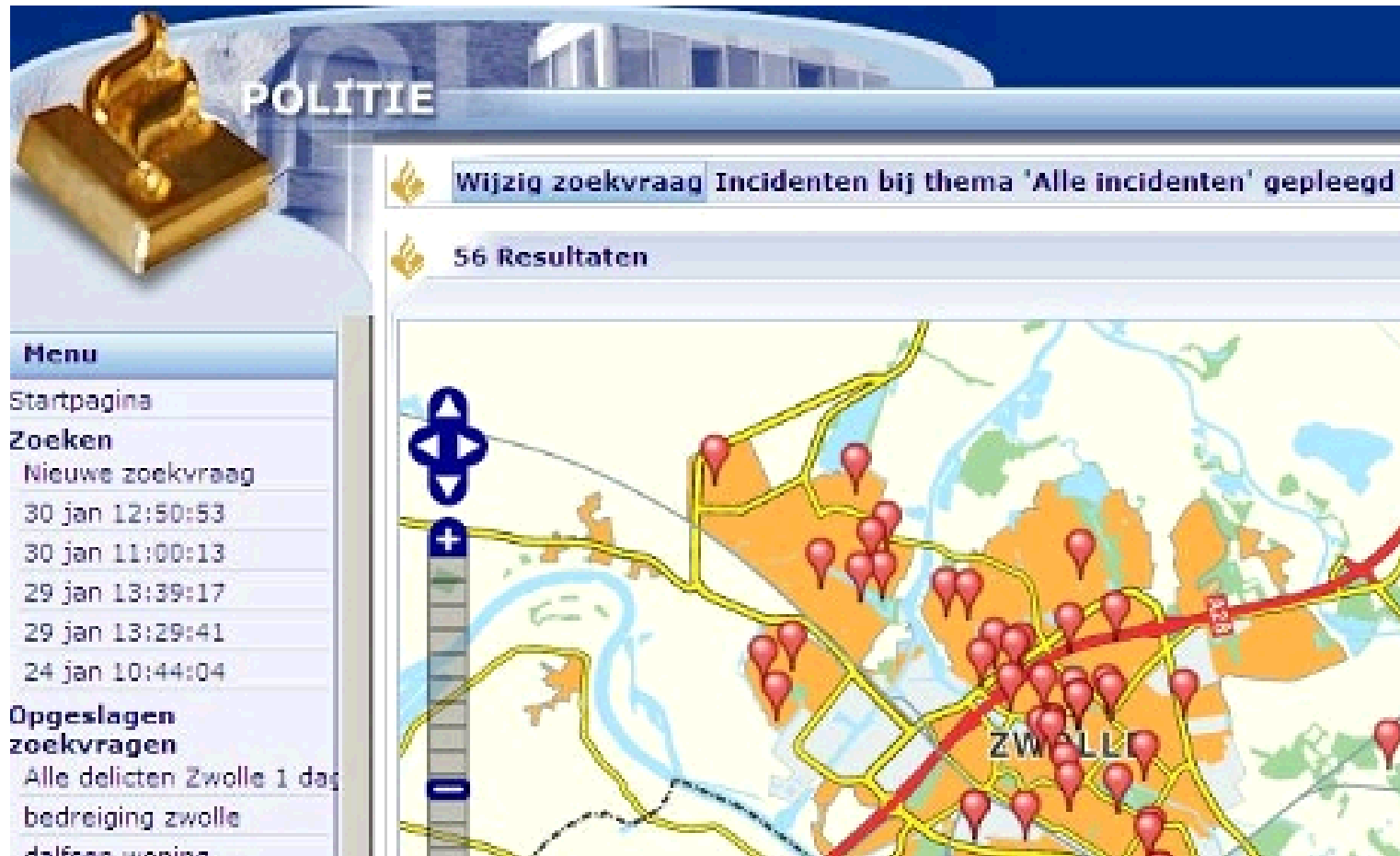


# Voorbeeld brandstichting auto's

54 brandstichtingen auto's in 1 jaar



# Voorbeeld criminaliteitsdichtheid



# Vorming Nationale Politie

- Meer als één concern gaan opereren
- Minder lokale oplossingen, meer eenduidigheid in systemen en processen
- **Aanvalsplan Nationale Politie**
  - Stabiliseren, verbeteren, vernieuwen ICT
  - Vernieuwing en integratie van het systeemlandschap
  - Verbeteren van het informatielandschap





# GEO-informatievoorziening

- GEO draait om functionaliteit én data
- Functionaliteit: wat ondersteunen met welke applicaties
- Bundelen kennis en competenties op GEO-gebied
- Inrichting centrale afdeling GEO
  
- Data: hoe werken we toe naar datakwaliteit
- Gegevens Autoriteit
- Landelijk gegevensbeheer
- Sturen op kwaliteit; Sturen op standaarden



# Ontwikkelingen op GEO-gebied

- Doorontwikkeling Locatieserver & Centrale Kaartserver
- Plaatsbepalingssystemen
- MEOS
- Gezamenlijke inwinning beeldmateriaal
- Politie Atlas
- Panoramabeelden
- ...



# Het begint bij de 'Locatie'

- Locatie van gebeurtenissen voor politie een cruciaal gegeven
- Ingang voor de locatie is veelal de locatie-naam
- Locatiebeheer ('stamgegevens') was niet op orde
  - Tientallen (administratief ingestoken) 'locatietabellen'
  - Niet eenduidig, Onvolledig, Niet actueel
  - Conflicterende data
  - Problemen bij uitwisseling



# Waardoor...

- Onnodig zoeken (op straat, bij registratie)
- Soms onjuiste registratie
- Moeizame GEO-visualisatie van politiegegevens
- Hoge beheerlast
- Problemen bij analyses
- Uitval bij informatie-uitwisseling (intern, extern)



# Wat is Locatieserver

- Centrale voorziening, levert locatiegegevens via services
- Efficiënt zoeken, tonen en verstrekken gegevens
  - Naam -> Coördinaat ('waar is ...?')
  - Coördinaat -> Naam ('hoe heet het hier?')
- Voor visualisatie en voor vastlegging
- Alle typen locaties (adressen, wegen, spoor, water, etc.)
- Gebruik basisregistraties en 'kernregistraties'



# Objectgegevens als ‘stamgegevens’

- Locatieserver is niet het combineren van kaartlagen in een viewer

Maar:

- ‘Satéprikker’ door de verschillende gegevenssets heen
- Het gaat om de objecten en hun onderliggende gegevens en relaties
- Streven naar maximale eenduidigheid
- Relaties tussen gegevensverzamelingen (tussen objecten) belangrijk



# Structuur Locatieserver

Afnemers

App1

App2

App3

Zoek- en geocodeerservices  
Presentatie services

LocatieServer

SolR

GeoServer

Lucene index

Veredelde, geïntegreerde data ('panklaar' voor politie)

Ruwe data

Bronnen

Provincies

BAG

Luchtfotos

NWB

Top10

ProRail

Politie

Haven  
nrs



# Waar staan we nu en hoe verder

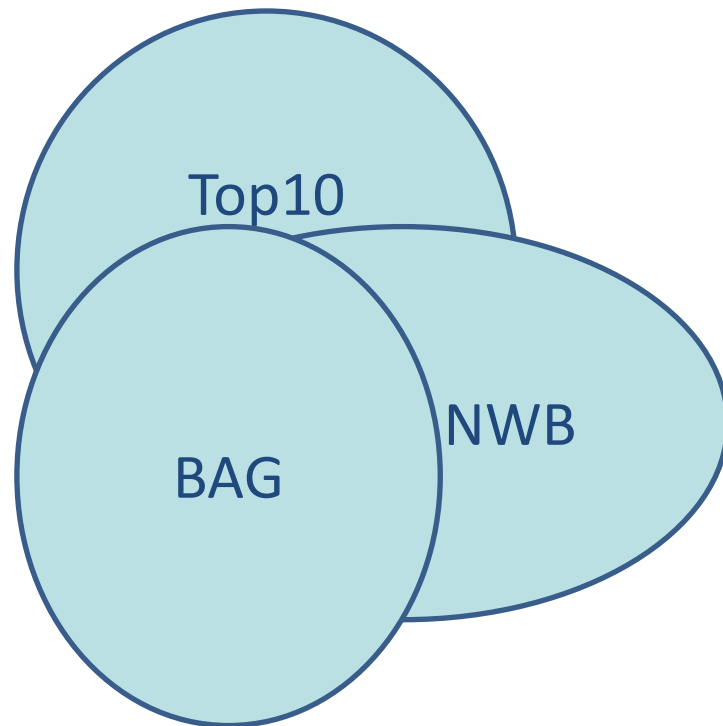
- Locatieserver is gereed en in productie
- Een aantal systemen is aangesloten ... nog de nodige te gaan
- Slimme services maken het aantrekkelijk om aan te sluiten
- PDOK maakt gebruik van dezelfde oplossing
- Proces Terugmelden





# Uitdagingen

## ‘straten’ als voorbeeld



- De agent wil ‘gewoon’ alle ‘straten’ kunnen vinden
- Dat betekent
  - Bronnen selecteren
  - Filteren/selecteren
  - Ontdubbelen
  - Gegevens relateren



# Bevindingen (1)

- Dekking en kwaliteit registraties
  - Niet alle straatnamen in de Top10
  - Geen landelijke waterset, niet alle waterenamen in de Top10
  - NWB en Top10 bevatten alleen segmenten van wateren/straten
  - Dubbele woonplaatsen BAG
  - Aantal onduidelijke bronnen bij Top10



# Bevindingen (2)

- Actualiteit registraties
  - Actualiteit nog onvoldoende
- Consistentie tussen registraties
  - Weinig verwijzingen op ID-niveau
  - Woonplaatsen NWB ≠ woonplaatsen BAG
  - Gemeentegrens Kadaster ≠ Gemeentegrens BAG
  - Straten BAG ≠ straten NWB ≠ straten Top10
  - Verschillende bijwerkfrequenties



# GEO-registraties naar 'next-level'

- Sturen op samenhang
- Van focus per registratie naar het geheel
  - Afstemmen informatiemodellen
  - Daadwerkelijk leggen relaties in gegevenssets
- Breder en systematischer werken met het principe Terugmelden



# Vragen





---

« waakzaam en dienstbaar »