

Landelijke Informatievoorziening Vastgoedgebruik



Onderwerpen

1. Landelijke leegstandsmonitor
2. Naar een landelijke informatievoorziening
3. Belangrijke stappen in 2017

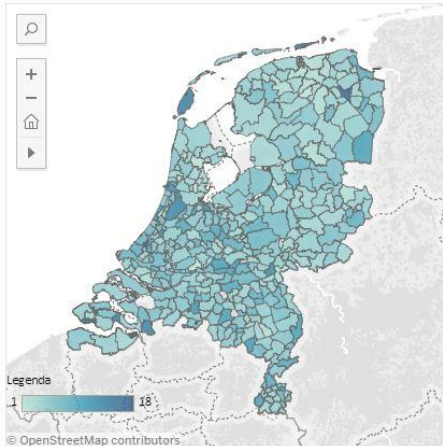
1 | Landelijke leegstandsmonitor (CBS)



Uitkomsten per gemeente

Kies onderwerp:
 Kies eenheid:
 Kies vastgoedtype:
 Kies jaar:

Leegstand (%) (Oppervlakte (m2)) voor vastgoedtype Totaal verblijfsobjecten in 2016



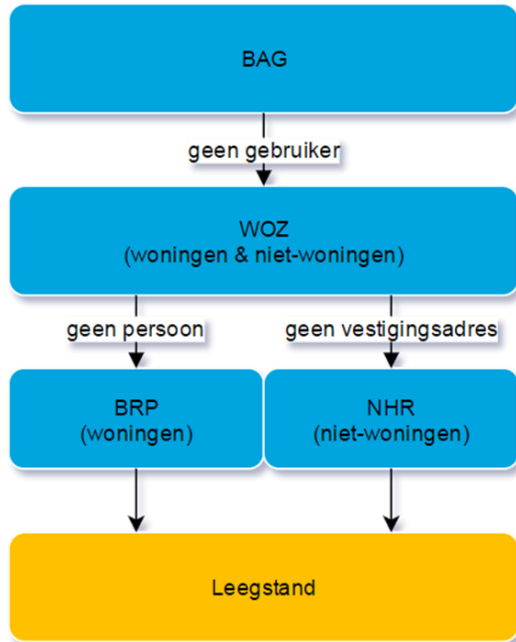
Leegstand (%) (Oppervlakte (m2)) voor vastgoedtype Totaal verblijfsobjecten in 2016



Leegstand (%) (Oppervlakte (m2)) naar vastgoedtype in de gemeente Hollands Kroon in 2016



2a | Methodiek (CBS)



- Administratieve leegstand = indien BAG-vbo niet in ander bestand voorkomt
- Uitgesloten objecten
- Administratieve leegstand \neq feitelijke leegstand
- Stelsel van basisregistraties

2b | Vraagarticulatie (Geonovum)

- Brede consensus:
 - integraal en landsdekkend
 - standaard methodiek
 - vastgoedgebruik
 - basisregistraties
- Informatiebehoefte
 - Integraal → alle vastgoedmarktsegmenten (actueel gebruik)
 - Detailniveau → van gemeente tot verblijfsobject
 - Peilmoment → van jaarlijks tot real-time

2b | Vraagarticulatie (Geonovum)

Gebruikswens	Doelgroep	Detailniveau	Toelichting
Regionale programmering en monitoring	Provincie, Gemeente, Rijk	Landelijke Informatievoorziening Leegstand - wijk/buurt	Kernvariabelen leegstand + vastgoed-kenmerkenjaarlijks
Gebouwgerichte en gebiedsgerichte aanpak	Gemeente, Markt, Provincie	Landelijke Informatievoorziening Leegstand - object	Kernvariabelen leegstand + vastgoed-kenmerken + pm. algemene koppelingen / periodiciteit: in overleg
Sectorgerichte aanpak	Gemeente, Markt, Provincie, Rijk	Landelijke Informatievoorziening Leegstand - object	Kernvariabelen leegstand + vastgoed-kenmerken + pm. specifieke koppelingen / periodiciteit: in overleg

2c | Informatiekundige kwaliteit (Kadaster)

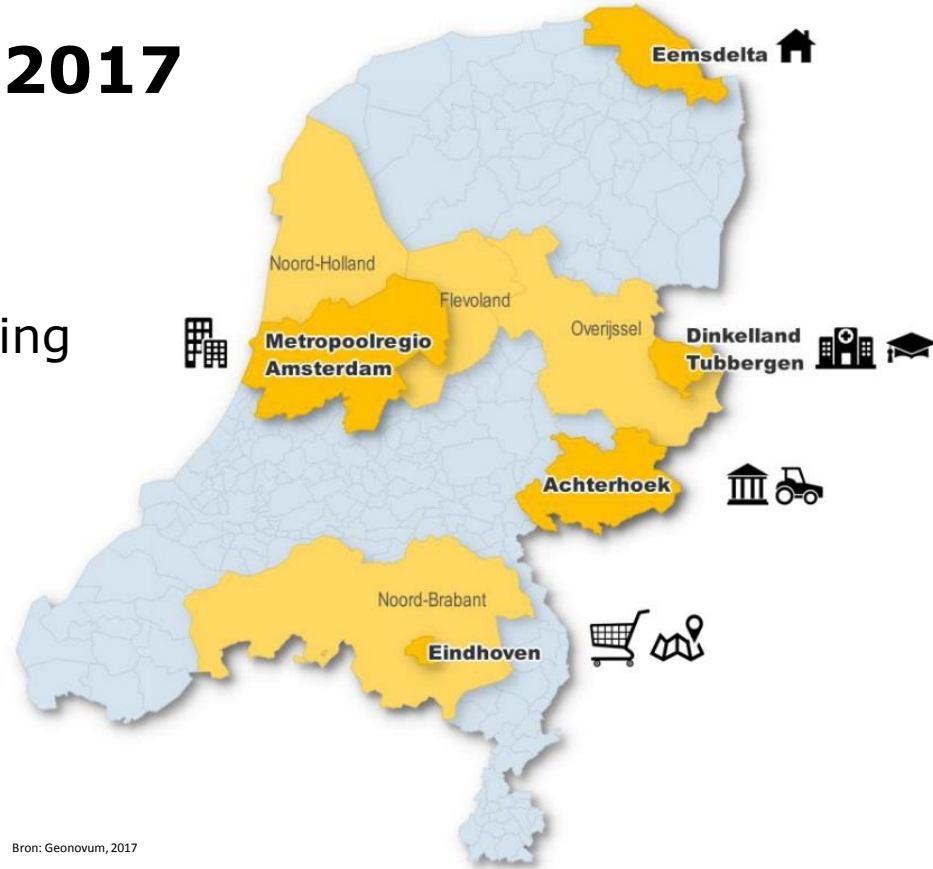
- Onderscheid gebouweigenschappen en gebruik
- Technische koppeling goed
 - BAG – HR (95%)
 - BAG – WOZ (95%)
 - BAG – BRP (99%)
- Inhoudelijk op detailniveau verschillen afbakening gebouw, m.n. voor niet-woningen
 - BAG → pand en verblijfsobject
 - NHR → vestiging
 - WOZ → WOZ-(deel)object

2d | Planvoorraad

- Veel verschillende (deel)indicatoren beschikbaar die iets zeggen over mate ontwikkelingsruimte
- Voor een eenduidige uitspraak over hoeveelheid (harde/zachte) planvoorraad te vroeg

3 | Belangrijke stappen 2017

- Plausibiliteitstoets
- Uitwisselingsstandaard
- Toegankelijkheid en dienstverlening
- Leegstandsmonitor 2.0
- Externe databronnen



Vragen of suggesties?