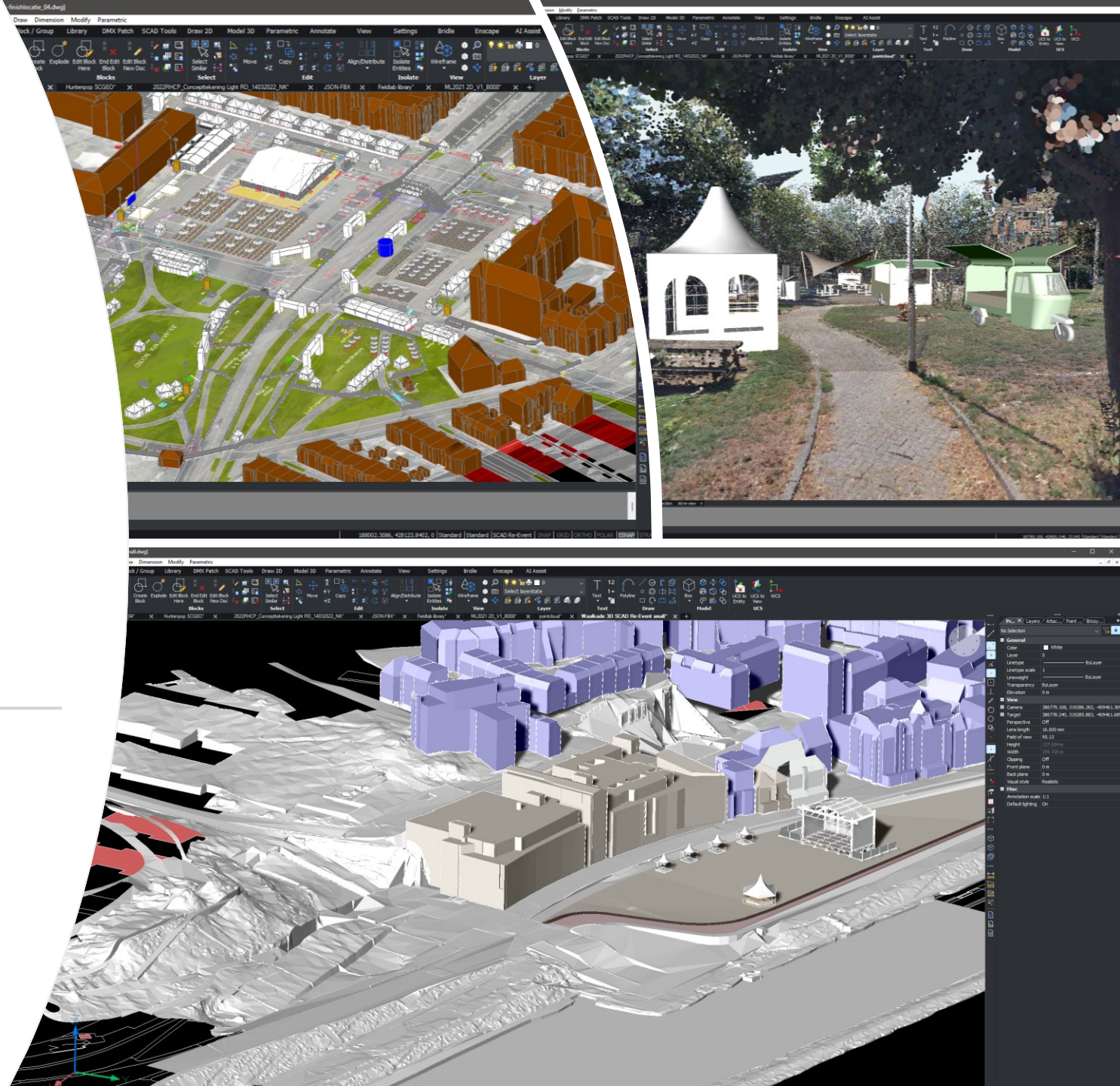


SCAD Re-Event

GIS -> CAD

3D Geo informatie inladen in CAD is geen probleem
BGT, BAG, AHN, Pointclouds, luchtfoto's, enz.

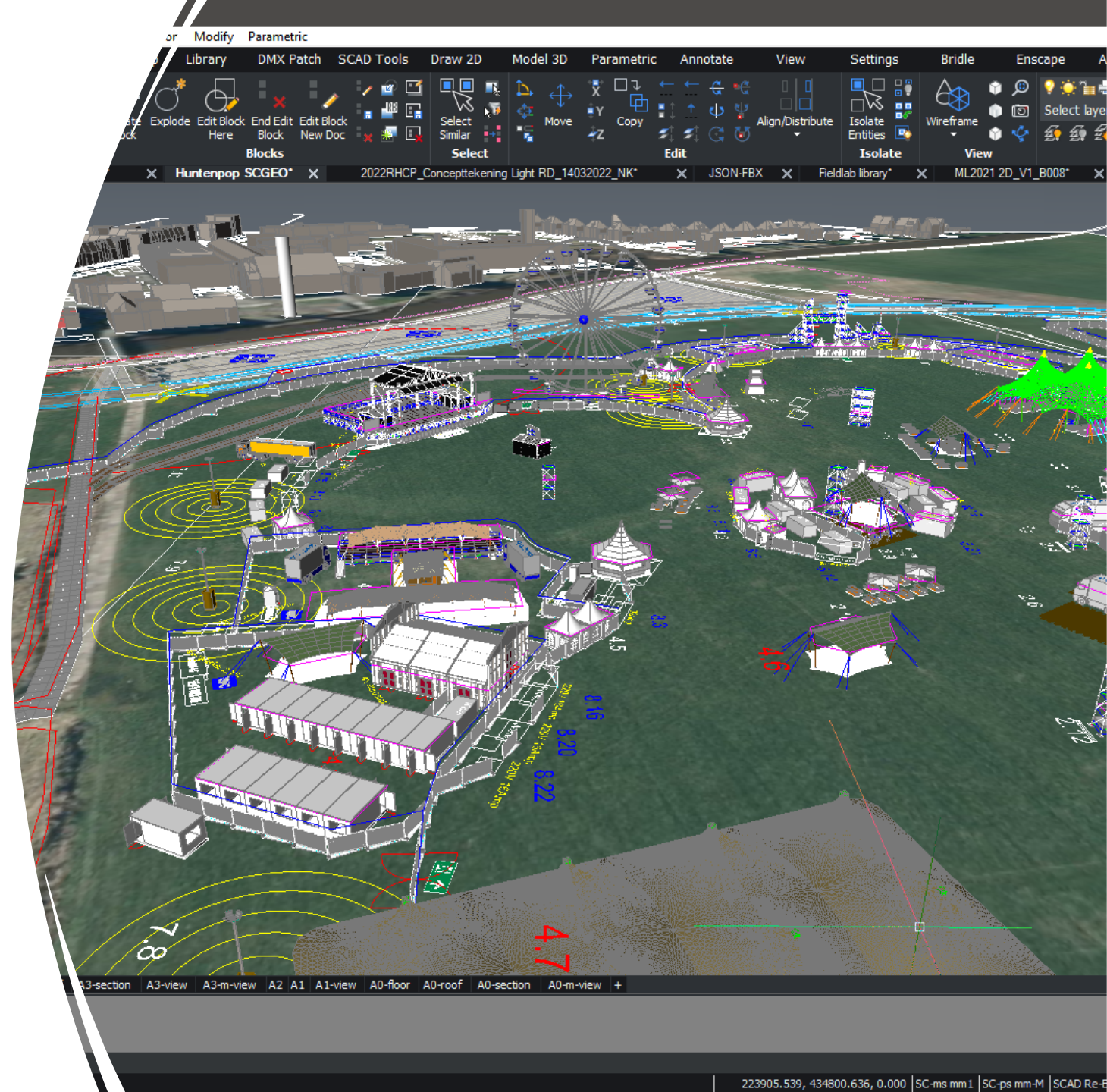
Evenement wordt ingetekend in bestaande GIS data



SCAD Re-Event

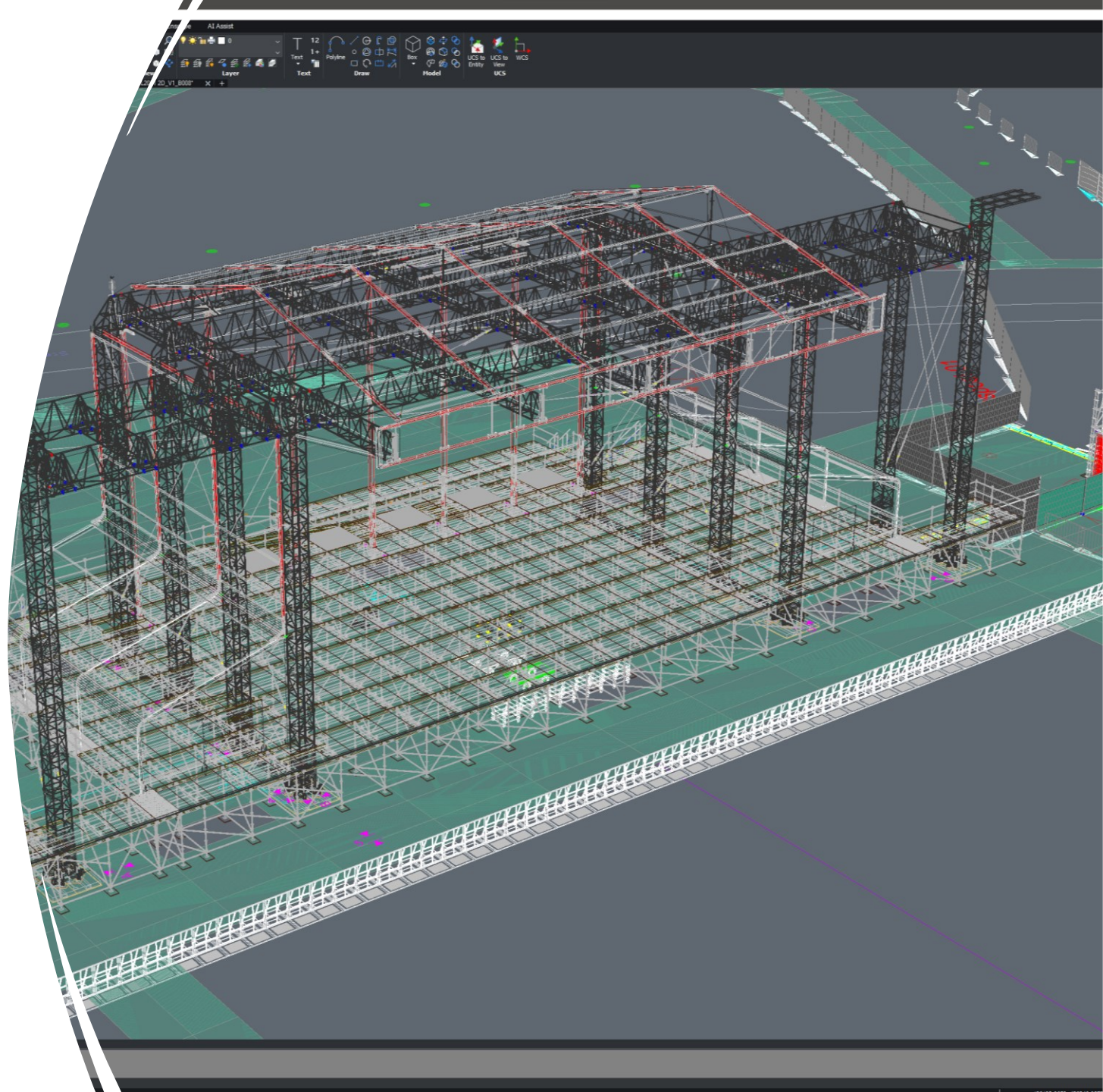
CAD -> GIS

Van CAD naar GIS is lastiger.
Een evenement bevat veel
complexe elementen.



Voorbeeld van alleen een stage in wireframe

- Nog zonder licht en geluid

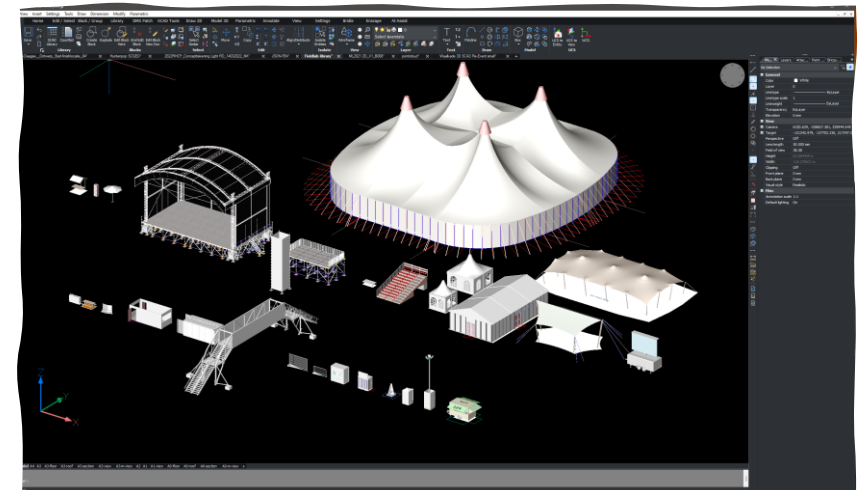


Huidige methode:

Combinatie van JSON file en FBX library, maar:

- geen standard bestandsformaat
- FBX modellen kunnen erg complex worden

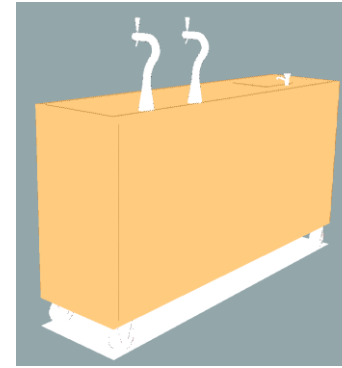
```
}  
}  
}  
"Name": "$maessen_alu_20m_3m_begin_1",  
"Category": "",  
"Layer": "0",  
"Transformation": [  
  0.00076266832969568708,  
  0.00064678977951046089,  
  0.0,  
  185900.07648998857,  
  -0.00064678977951046078,  
  0.00076266832969568718,  
  0.0,  
  429777.92107745208,  
  0.0,  
  0.0,  
  0.001,  
  0.0,  
  0.0
```



JSON matrix, zonder hoogte

```
{  
  "Name": "tap_2m",  
  "Categorie": "Productie",  
  "Layer": "0",  
  "Matrix": [  
    -0.0009648997531877073,  
    -0.00026261848049652093,  
    0,0,  
    187940.62,  
    0.00026261848049652093,  
    -0.0009648997531877073,  
    0,0,  
    428635.10000000018,  
    0,0,  
    0,0,  
    0.001,  
    0,0,  
    0,0,  
    0,0,  
    0,0,  
    1,0  
  ]  
}
```

FBX



Conversie naar 3D feature class op hoogte

