

# Level of Detail 3D topografie

Kunnen we tot een bruikbare  
standaard komen?

Bart van der Lely



# Sweco

Doet heel veel maar in dit kader:

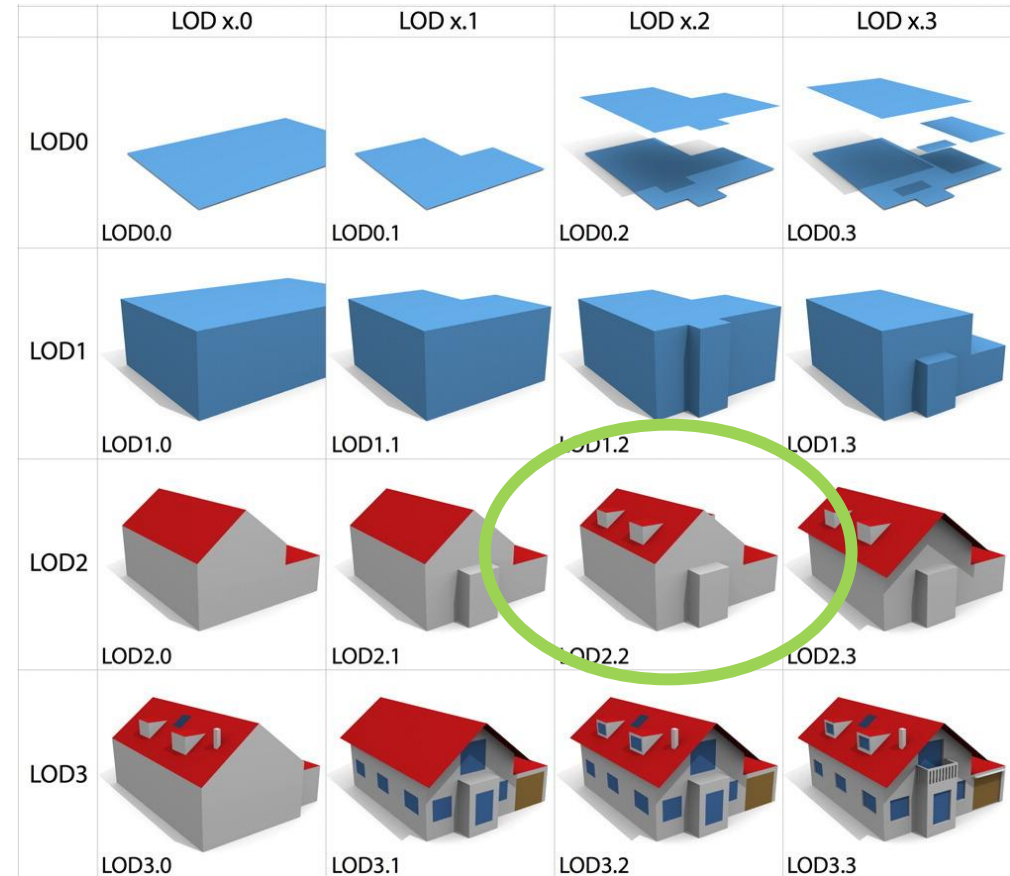
- Wij zijn: BGT software leverancier voor Amsterdam tot aan Rucphen
- Doel: BGT en de geometrie van BOR, BAG en WOZ in samenhang en in 3D inwinnen en onderhouden
- Focus op: 3D muteren

# Invalshoek

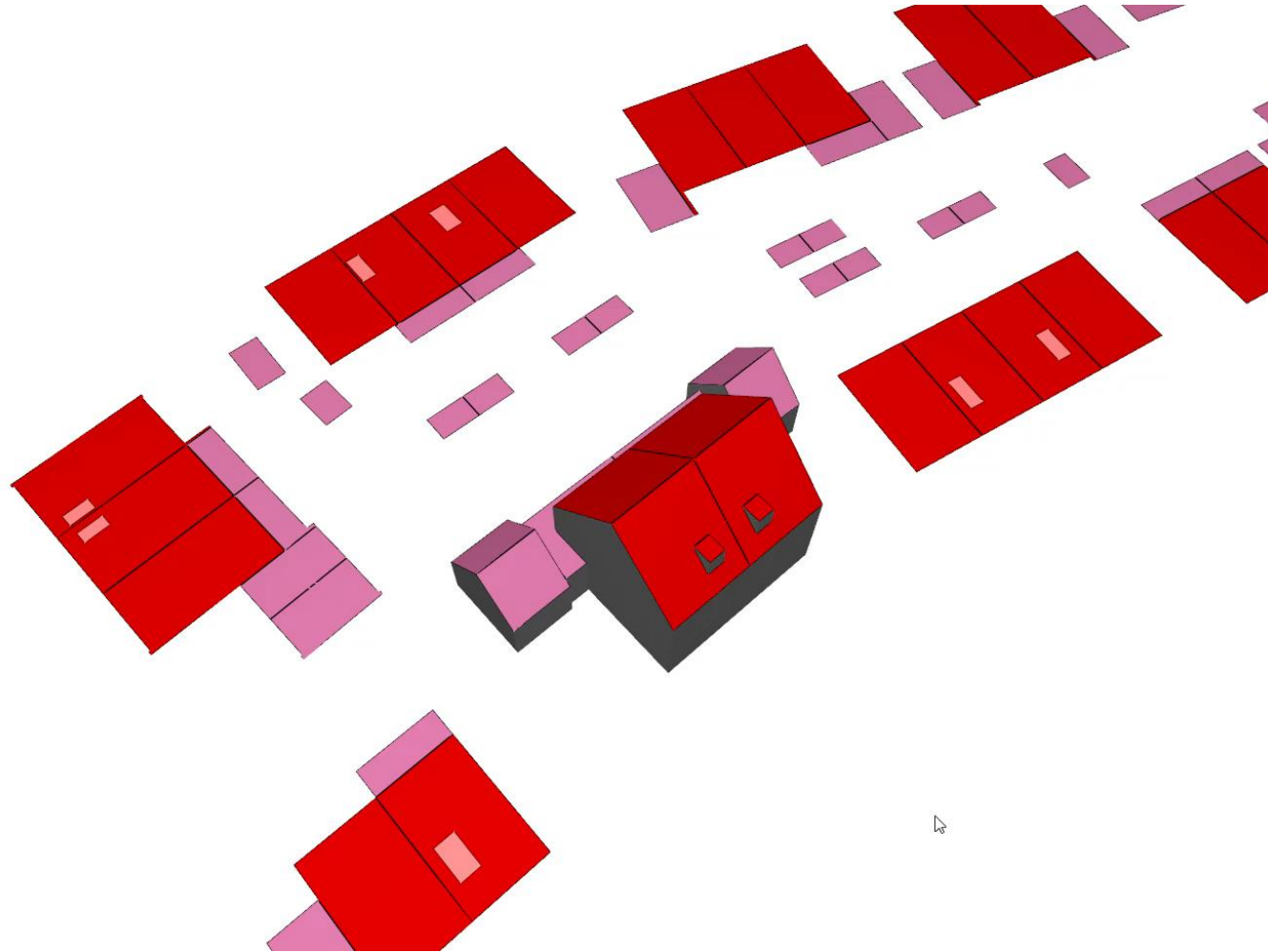
- De basis is BGT en dus grootschalig (1:500 – 1:2000)
- Maar ook BAG, BOR, WOZ, SOR(?), CORe(?), wegassen, ...
- BIM is net als landmeten, stereokarteren, oblieke en terrestrische beelden, puntenwolken een manier om aan coördinaten te komen
- Kleinste eenheden vastleggen t.b.v. belangrijkste afnemers BOR, BAG en WOZ

# Globale inhoud 3D BGT - panden

- Met:
  - Dakvormen
  - Dakkapellen (Building Installation), luifels en overkappingen
  - Overbouw/pilaren (Building Part)
  - Onderdelen en aanbouwen (Building part)
- Zonder:
  - Overstek (wanneer wordt een overstek een luifel?)
  - Texturering
- Mogelijk (SOR):
  - Verdiepingen
  - Voordeuren (punt)
  - VBO/huisnummer?



# Globale inhoud 3D BGT - panden



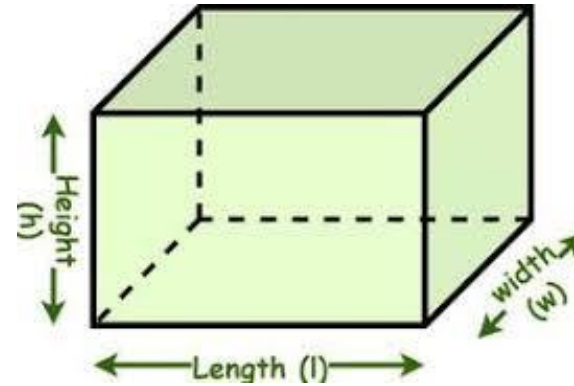
# Globale inhoud 3D BGT – overige objecten

Welke objecten kunnen een volume hebben?

- Kademuur
- Muur
- Tunnel
- Brugdek
- ...

Wat doen we met

- Hoogtesprongen (stoepranden)
- Hekken
- Lichtmasten
- Verkeersborden
- ...





# Globale inhoud 3D BGT – overige objecten



# Globale inhoud 3D BGT - attributen

## Attributen

- Vooral attributen die 'buiten' te zien zijn
- Geen administratieve kenmerken
  - bouwjaar
  - vergunningsproces kenmerken
  - Must: unieke identificatie (IMGeo:LokaalID)
- Verdere verrijking in beheerapplicaties (BOR, BAG, WOZ, etc)



# CityGML of CityJSON?

- Niet allebei

**Het gaat niet om de beste keus maken.  
Het gaat om het maken van een keus  
en er dan het beste van maken.**

**OM  
DENKEN**

