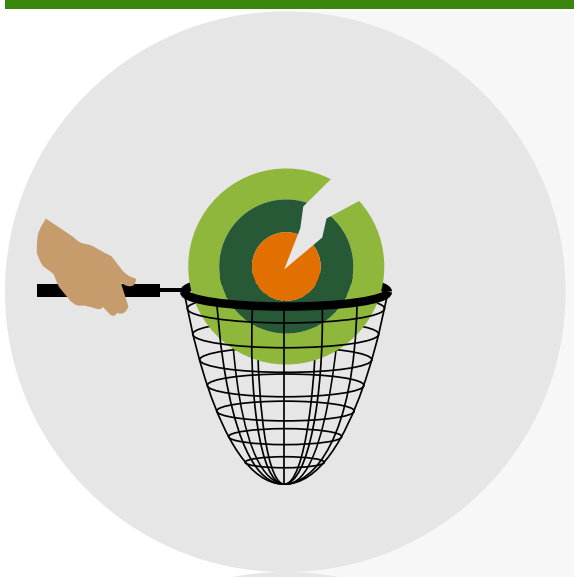


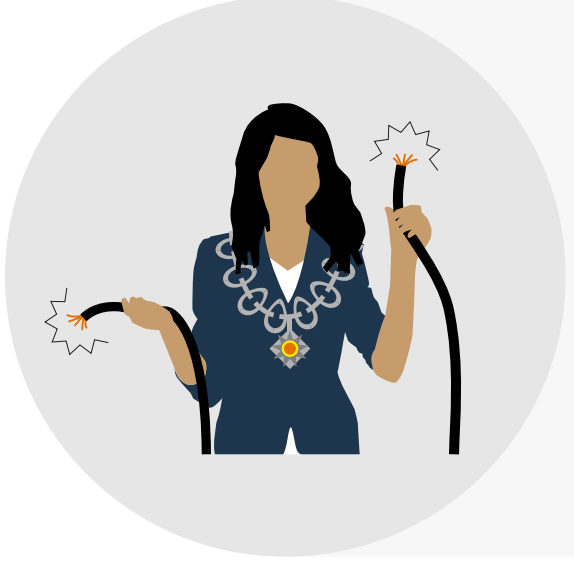
# Tijdelijke Alternatieve Maatregel (TAM) IMRO2012

De gebiedsontwikkelingen bij bronhouders moeten onder alle omstandigheden door kunnen gaan. Daarom maakt het ministerie BZK het mogelijk dat de huidige Wro plansoftware en publicatieketen tijdelijk ook gebruikt kan worden als de Omgevingswet al in werking is getreden. Dit is de 'Tijdelijke Alternatieve Maatregel' (TAM).

## Waarom gebruik je de TAM-IMRO?

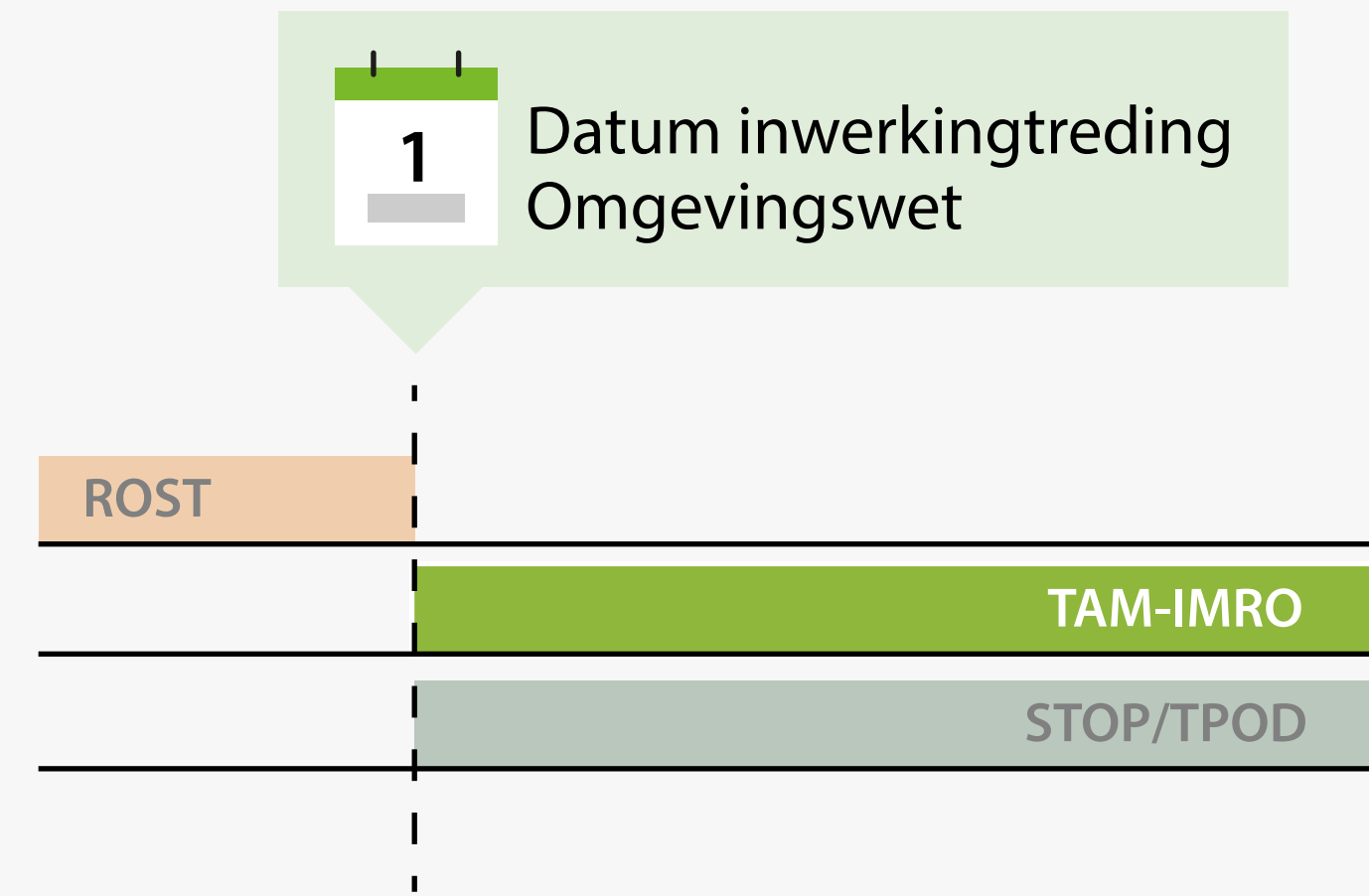


TAM-IMRO dient als vangnet voor als het Digitaal Stelsel Omgevingswet (DSO) niet werkt.



Gebruik de TAM-IMRO wanneer je als bronhouder niet aan kunt sluiten op het DSO.

## Vanaf wanneer gebruik je de TAM-IMRO?

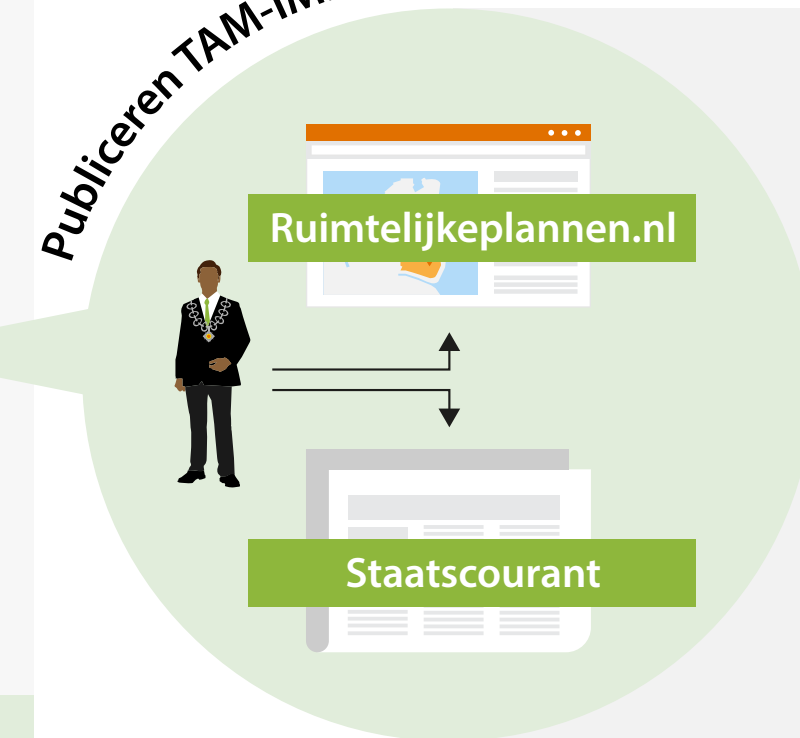


De TAM-IMRO geldt vanaf inwerkingtreden van de Omgevingswet.

Wro bestemmingsplannen die in ontwerp zijn gepubliceerd **vóór de inwerkingtreding van de Omgevingswet** kunnen onder het oude recht en de RO Standaarden worden afgerond onder de Omgevingswet.

## Aanleveren via Ruimtelijkeplannen.nl

Publiceren TAM-IMRO plannen



TAM-IMRO is gebaseerd op de Wro en het daarbij behorende bekendmakingsproces. Omdat er voor het DSO een nieuw bekendmakingenproces is ingericht is er voor TAM-IMRO plannen een alternatieve weg van aanleveren.

TAM-IMRO plannen publiceert je op de 'oude' manier via Ruimtelijkeplannen.nl en de Staatscourant.

## TAM-IMRO toepassen

Naam:

TAM-omgevingsplan[spatie][plannaam]



Scan de code en lees de werkafpraak en bijbehorende technische handreiking